

GANCI A SALDARE tipo "ASH"

Ganci da saldare Weld-on hooks

GANCI DA SALDARE TIPO ASH

WELD-ON HOOKS
ASH TYPE



CARATTERISTICHE SPECIFICATION

ASH is a weld on hook mainly used primarily as an attaching point for lifting beams.

- Working load from 1 ton to 10 ton;
- Safety factor 4;

Follow the instructions for welding operation.

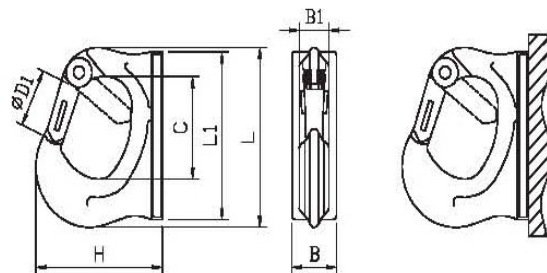
ASH è un modello di ganci da saldare utilizzati principalmente come punto di aggancio su bilancini.

- Portate da 1 t a 10 t;
- Coefficiente di sicurezza 4.

Rispettare le istruzioni per la saldatura.



Tipo Type	Portata WLL t	Dimensioni Dimensions							Peso Weight Kg
		A mm	B mm	C mm	E mm	G mm	L mm	M mm	
ASH 1	1	25	76	59,5	20	25	97	90x25	0,48
ASH 2	2	26,5	92	67	22	34	114	80x35	0,85
ASH 3	3	30,5	106	75	24	36	129	115x35	1,12
ASH 5	5	34,5	136	94	30	45	171	160x45	2,50
ASH 8	8	34,5	140	94	39	51	177	166x51	3,20
ASH 10	10	51	171,5	134,5	39	53	223	200x50	5,20



GANCI A SALDARE tipo "C"

Ganci da saldare
Weld-on hooks

GANCI DA SALDARE
TIPO C

WELD-ON HOOKS
C TYPE



CARATTERISTICHE SPECIFICATION

C hook has been specifically designed for application on buckets or earth-moving machines.
Sized for 20.000 operating cycles at full load.

- Rule applied: EN 474-1;
- Safety factor 4.

Follow the instructions for welding operation.
Never introduce to the hook more than one sling and the maximum inclination angle should be 45°.

Il gancio C è stato disegnato in modo specifico per applicazione sulle benne degli escavatori o macchine movimento terra.

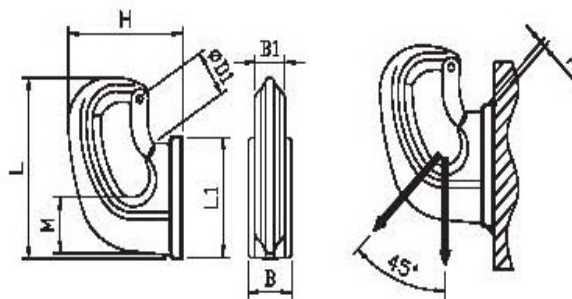
La vita del gancio è prevista per 20.000 cicli operativi a pieno carico.

- Norma applicata: EN 474-1;
- Coefficiente di sicurezza 4.

Rispettate le istruzioni per la saldatura.
Non introdurre nel gancio più di una braca e l'angolo massimo rispetto alla verticale deve essere di 45°.



Tipo Type	Portata WLL	Dimensioni Dimensions								Peso Weight
		t	B1 mm	M mm	L mm	L1 mm	H mm	B mm	D1 Ø mm	
C1	1	25	29	105	67	76	30	21	4	0,72
C2	2	28,5	39,5	130	83	93	35	25	4	1,2
C3	3	29	40	133	84	100	35	25	6	1,37
C4	4	34	50	177	110	125	42	38	6	2,86
C5	5	34	55	185	113	133	44	40	6	3
C6	6	38	60	198	120	141	50	40	8	3,64
C8	8	44	67,5	250	150	169	60	45	8	7,2
C10	10	44	68	262	160	170	65	50	8	7,42
C18	18	54	75	290	180	190	80	50	10	10,93



+ Non introdurre nel gancio più di una braca e l'angolo massimo rispetto alla verticale deve essere di 45°.

+ Never introduce to the hook more than one sling and the maximum inclination angle should be 45°.