



VENTOSE 1 PIASTRA per pannelli truciolari

VACCUUM LIFTER FOR CHIP BOARDS PANELS WITH 1 SUCTION PAD



Tipo/Type **CMV WT RL1 / CMV WT RLP1**

Portata (kg)/Capacity	125	250
-----------------------	-----	-----

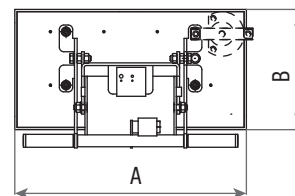
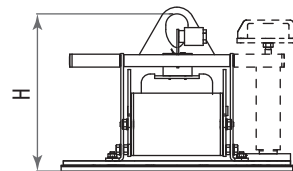
N° piastre/N° Suction cups	1	1
----------------------------	---	---

Misure (mm)/Size

Piastre/Suction cups	A	600	800
----------------------	----------	-----	-----

	B	300	300
--	----------	-----	-----

Dimensioni/Dimension	H	350	350
----------------------	----------	-----	-----



CMV W RL1

Utilizzate per movimentare materiali truciolari di piccole dimensioni.
Modello semplice, compatto, economico

Funzionamento con pompa del vuoto ad aria compressa
Struttura portante con basculamento manuale 0/90°
Piastra aspiranti in acciaio
Vuotometro di controllo
Valvola a corsoio di sicurezza
Serbatoio di prevuoto in acciaio
Sistema di allarme acustico
Fornita con sistema di compensazione del vuoto nella versione "rp"

CMV W RL1

Used for handling chip boards panels small sized pieces
Simply, compact end economic model

Working with compressed air pump
Metal structure, with manual tilting from 0/90°
Steel suction plate
Vacuum gauge for check control
Sliding valve with safety device
Steel vacuum tank
Acoustic alarm system
Supplied with empty compensation system in the model "rp"